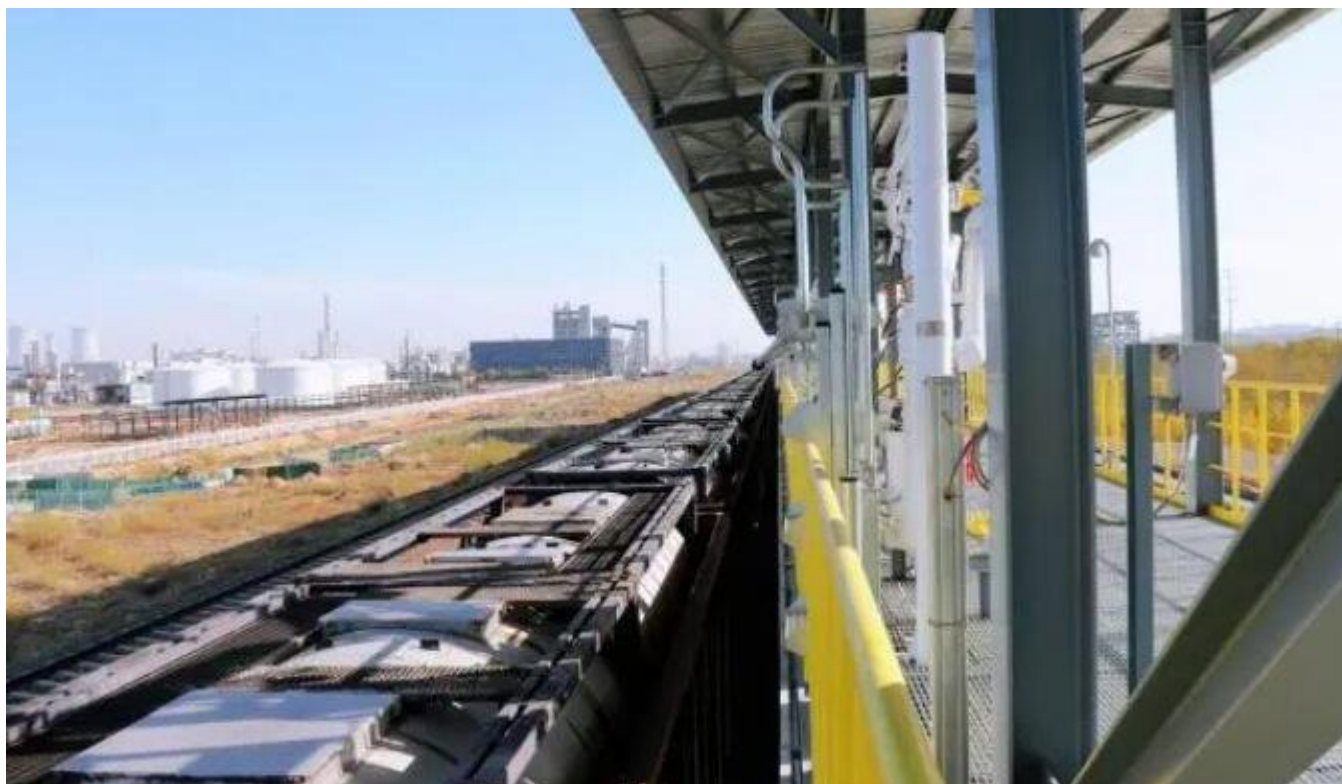


推动了由传统铁路运输企业向现代物流服务企业加速转型

為有效盤活長上線資產，公司在基地建造上溝灣物流園區，助力基地招商引資，推進入園企業協作共贏，完成高質量開展。公司堅持客戶至上理念，統籌策劃、協同推進，鐵路、西創運通自動上門對接萬華化學有限公司運送需求。



“一企一策”擬定運送計劃，在歸納參閱國內園區裝卸車形式基礎上，歸納遴選、優化立異，將“箱體落地后由汽車配送至廠區”的傳統形式調整為“箱體不落地、貨品直接通過園區管廊送達至廠區”的新興形式。

不僅為園區客戶節省了運送成本，也完成了罐式集裝箱公轉鐵“綠色零碳”運送，更推進了公司由傳統鐵路運送企業向現代物流服務企業加快轉型。

自治區黨委十三屆五次全會提出，要深入實施“公轉鐵”推進舉動。公司上溝灣物流園區“綠色零碳”運送新形式的生動實踐，為入園企業貨品運送“公轉鐵”提供了優化計劃，為才智、綠色、低碳園區建造探索出了新路子。



西部創業將緊盯基地煤化工園區非煤貨品運送需求，充分發揮鐵路運送大動脈效果，繼續加大資產盤活力度，立異服務搶占先機，繼續開辟新貨源，拓展運量“增長極”，全力推進公司高質量開展，為區域經濟繼續聚勢蓄能，在美麗建造中展現西創擔任。